



Portrait DE LA Biodiversité

CARNOUX-EN-PROVENCE



Coucou geai © Aurélien AUDEVARD 

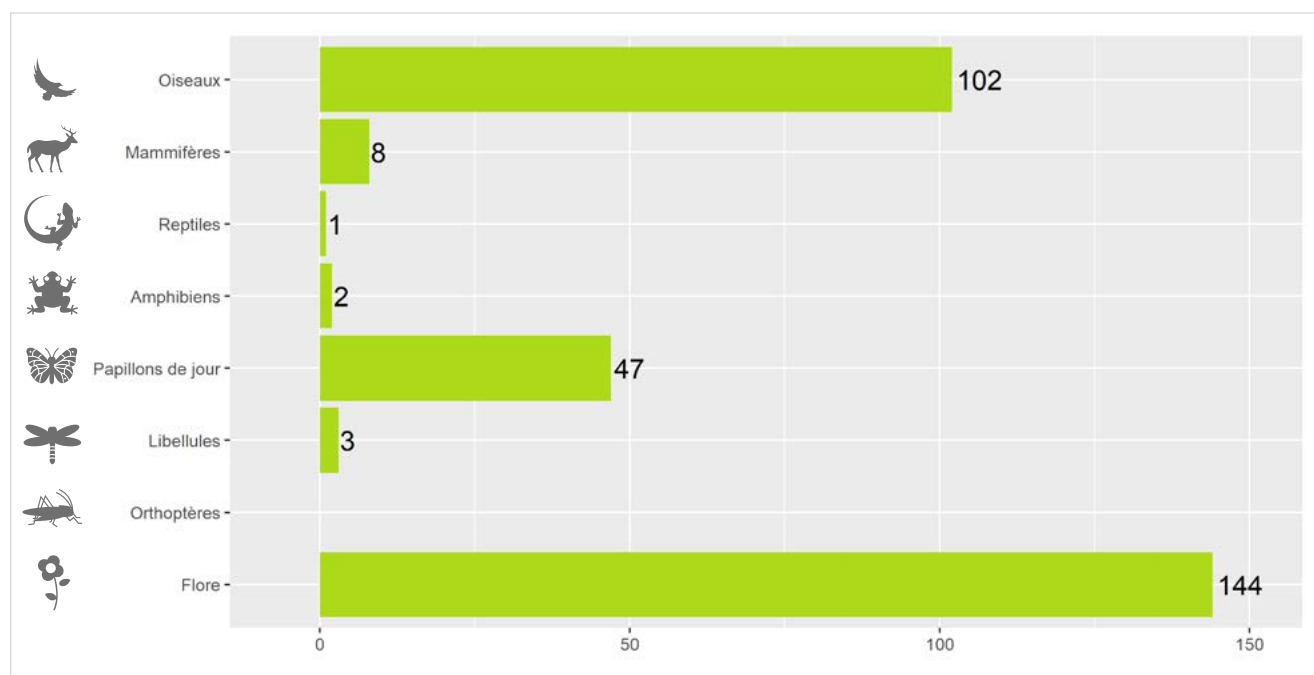


Localisation de la commune dans la métropole d'Aix-Marseille-Provence

LA CONNAISSANCE DE LA FAUNE ET DE LA FLORE SUR VOTRE COMMUNE

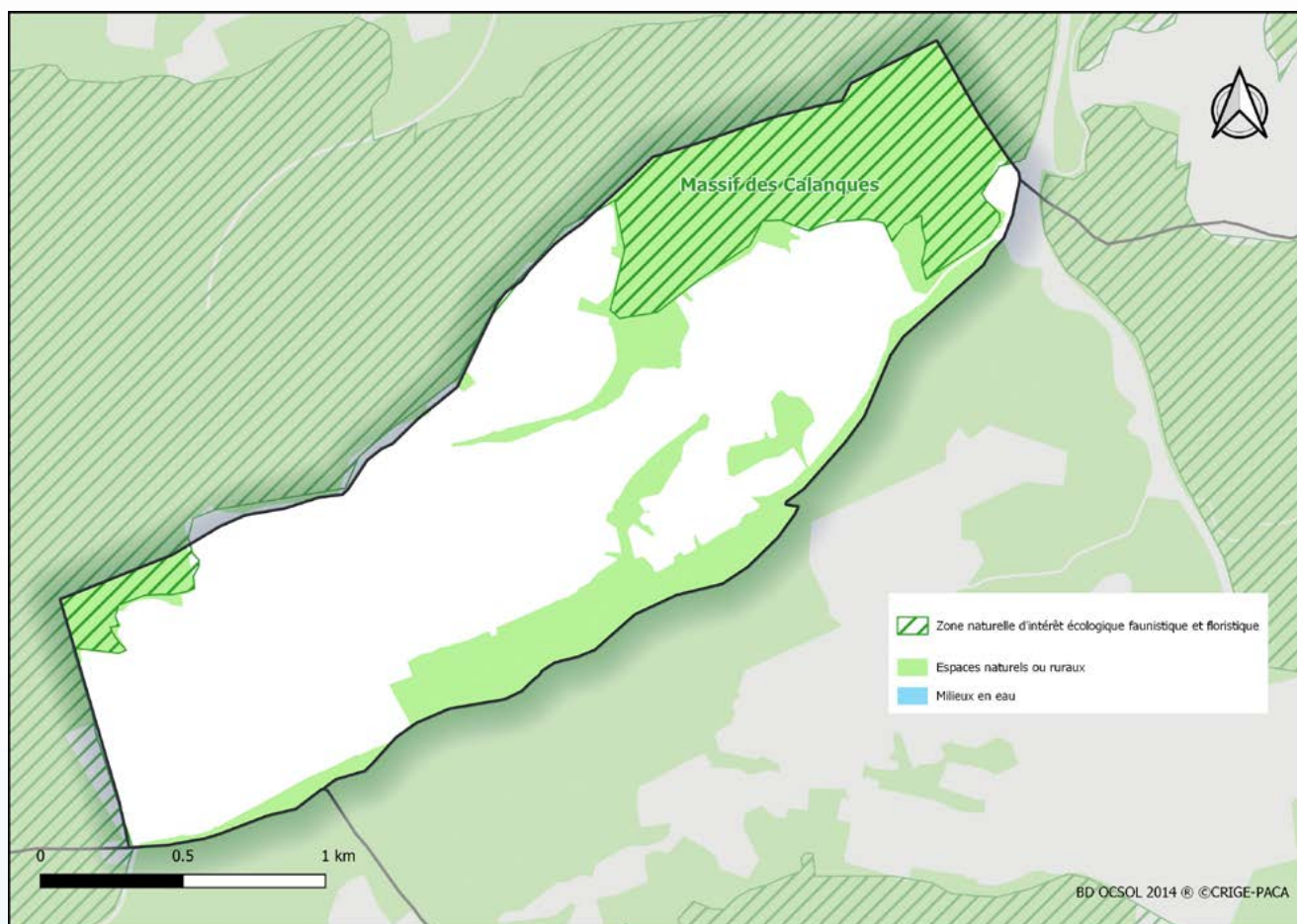
315 espèces sont aujourd'hui connues sur la commune de Carnoux-en-Provence, soit 5% de la faune et de la flore terrestre recensées sur la métropole d'Aix-Marseille-Provence. 90 espèces sont protégées au niveau national. 9 espèces sont menacées à l'échelle nationale et 15 à l'échelle régionale.

La compilation de 3 002 observations naturalistes a permis de réaliser ce portrait de la biodiversité continentale communale.



Richesse faunistique et floristique de Carnoux-en-Provence (nombre d'espèces)

LES ESPACES NATURELS



Carte 1 : Cartographie des espaces naturels de Carnoux-en-Provence

D'une surface de 4 km², 35 % de la commune de Carnoux-en-Provence sont des espaces naturels et ruraux. 19 % sont identifiés par des zonages à enjeu écologique.

Les paysages de collines entourant Carnoux sont typiques des milieux méditerranéens provençaux du massif des **Calanques**, le premier parc national périurbain d'Europe, terrestre et marin, le Parc national des Calanques. Les garrigues à chêne kermès se mêlent aux taillis de chêne vert et au pin d'Alep. Ces formations sont ponctuées de pelouses sèches d'un grand intérêt pour la flore patrimoniale¹. La mosaïque de milieux est favorable à un riche cortège d'insectes, de reptiles et d'oiseaux, certains patrimoniaux. Les falaises accueillent la nidification de grands rapaces.

L'**écosystème urbain et péri-urbain** n'est quant à lui jamais complètement isolé du milieu naturel ; certaines espèces peuvent bénéficier de conditions artificielles créées par l'homme.

¹ Les espèces et les habitats naturels patrimoniaux sont l'ensemble de la faune, de la flore et des milieux protégés, menacés et rares, ainsi qu'ayant parfois un intérêt scientifique ou symbolique.



DES ESPÈCES DE FAUNE ET DE FLORE À OBSERVER



© Gregory DELAUNAY

Grand-duc d'Europe



Plus grand rapace nocturne d'Europe, le Grand-duc d'Europe niche dans les falaises en aménageant de branches une simple dépression, le plus souvent sur une vire rocheuse. Il chasse dans les garrigues, prairies, pelouses et terres cultivées : campagnols, rats, souris, renards, mais aussi oiseaux et reptiles de toutes sortes.



© Aurélie JOHANET

Hérisson d'Europe



En se nourrissant de limaces, escargots, etc., le Hérisson d'Europe est un bon auxiliaire des cultures. Il se déplace de quelques kilomètres par nuit et apprécie lorsque les jardins ne sont pas trop cloisonnés. Les collisions routières sont la première cause de mortalité ; levons le pied en roulant la nuit !

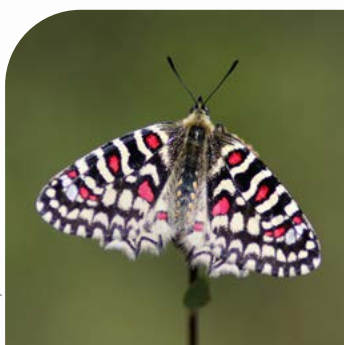


© François GRIMAL

Crapaud épineux



Réalisant de grandes migrations entre ses sites terrestres hivernaux et ses sites aquatiques de reproduction, le Crapaud épineux est particulièrement vulnérable aux collisions routières lors de ses déplacements. La création de crapauducs est une mesure efficace pour limiter la mortalité.



© François GRIMAL

Proserpine



Déesse romaine présidant à la germination, Proserpine est aussi un papillon qui marque la fin de l'hiver. Protégée et inféodée aux garrigues et pelouses sèches du sud de la France, sa présence est liée à sa plante hôte, l'Aristolochie pistoloche.



© J.-C. ARNOUX - CBNMED

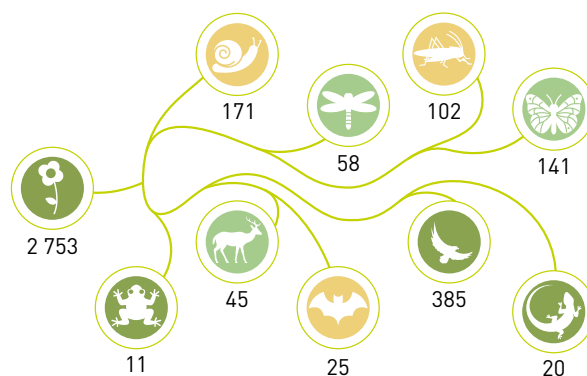
Sabline de Provence



Endémique de la basse Provence, la Sabline de Provence est localisée du littoral des Calanques aux crêtes de la Sainte-Baume et très ponctuellement dans les monts toulonnais. De petite taille, elle vit dans les éboulis, les pierriers et les sols caillouteux produits par l'érosion du calcaire.

Métropole Aix-Marseille-Provence

La métropole d'Aix-Marseille-Provence est la plus vaste métropole de France mais aussi l'une des plus richement dotées concernant la biodiversité. Un total de 5 801 espèces a été recensé à ce jour, parmi lesquelles 436 espèces sont protégées par la loi et 258 espèces sont actuellement menacées. La métropole accueille près des 2/3 de la flore régionale ou encore plus de la moitié des reptiles, oiseaux et papillons de jour connus en France. L'atlas métropolitain de la biodiversité améliore et évalue cette connaissance afin d'identifier les enjeux de conservation de la biodiversité pour en renforcer sa prise en compte dans les projets affectant l'organisation du territoire.



Nombre d'espèces par grand groupe faune et flore

DES ACTIONS POUR VOUS ENGAGER EN FAVEUR DE LA BIODIVERSITÉ



CONNAISSANCES

Améliorer les connaissances de la biodiversité sur la commune en organisant des campagnes de prospection de la faune et de la flore. Réaliser un atlas de la biodiversité communale (ABC). Candidater au dispositif Territoire engagé pour la nature (TEN). Mener des enquêtes sur des espèces.

Photo : Point d'observation des rapaces
© Aurélie JOHANET



PROTECTION

Adopter une gestion différenciée des espaces verts. Adapter l'éclairage public pour diminuer la pollution lumineuse. Impulser la création d'aires protégées. Préserver les haies. Concilier la nature et l'aménagement.

Photo : Création d'une lavogne pour la petite faune aquatique
© François GRIMAL



SENSIBILISATION

Organiser des événements : sorties nature, ateliers de découverte, expositions, conférences. Développer les sciences participatives. Créer une aire éducative terrestre ou marine. Former les agents communaux.

Photo : Enquête participative hirondelles
© Daphné KLEJNOWSKI

POUR ALLER PLUS LOIN, CONTACTER LE SERVICE DE LA MÉTROPOLE

✉ biodiversite@ampmetropole.fr 📍 ampmetropole.fr
🏢 Service Biodiversité espaces naturels - Tour La Marseillaise 7^e étage - 13002 MARSEILLE

PARTENAIRES FINANCIERS ET TECHNIQUES

