



Portrait DE LA Biodiversité

CASSIS



Martinet pâle © André SCHONT

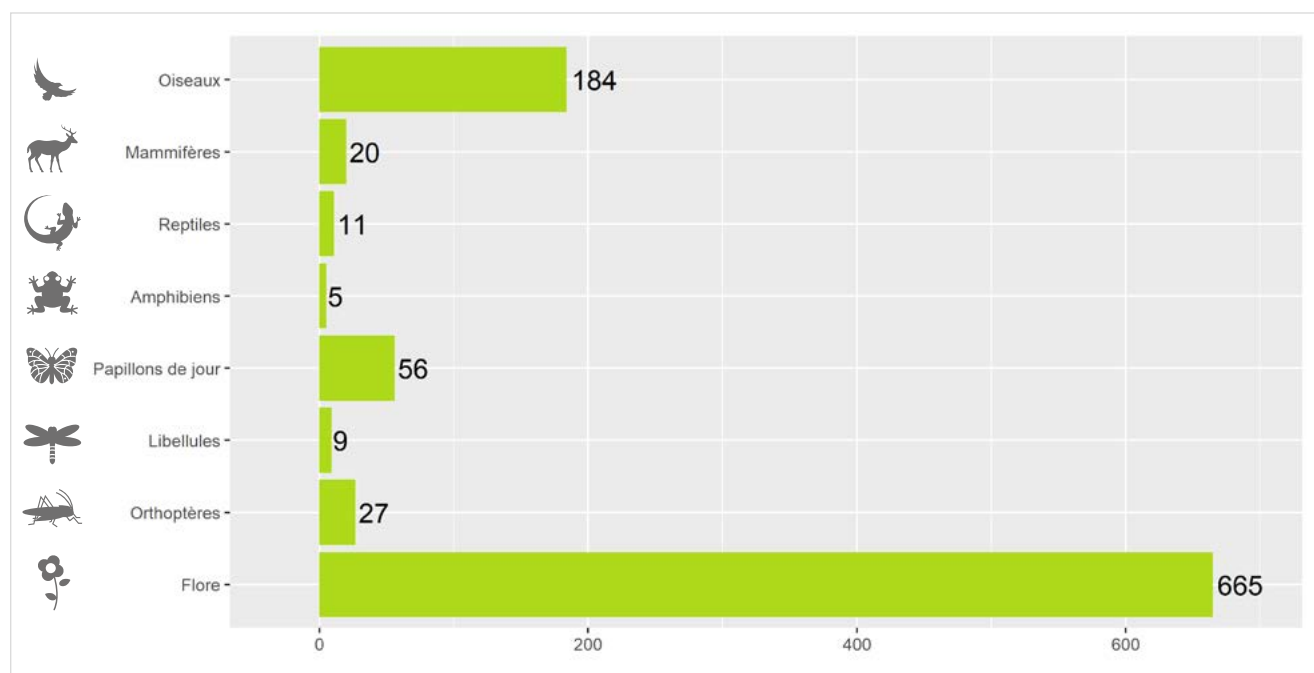


Localisation de la commune dans la métropole d'Aix-Marseille-Provence

LA CONNAISSANCE DE LA FAUNE ET DE LA FLORE SUR VOTRE COMMUNE

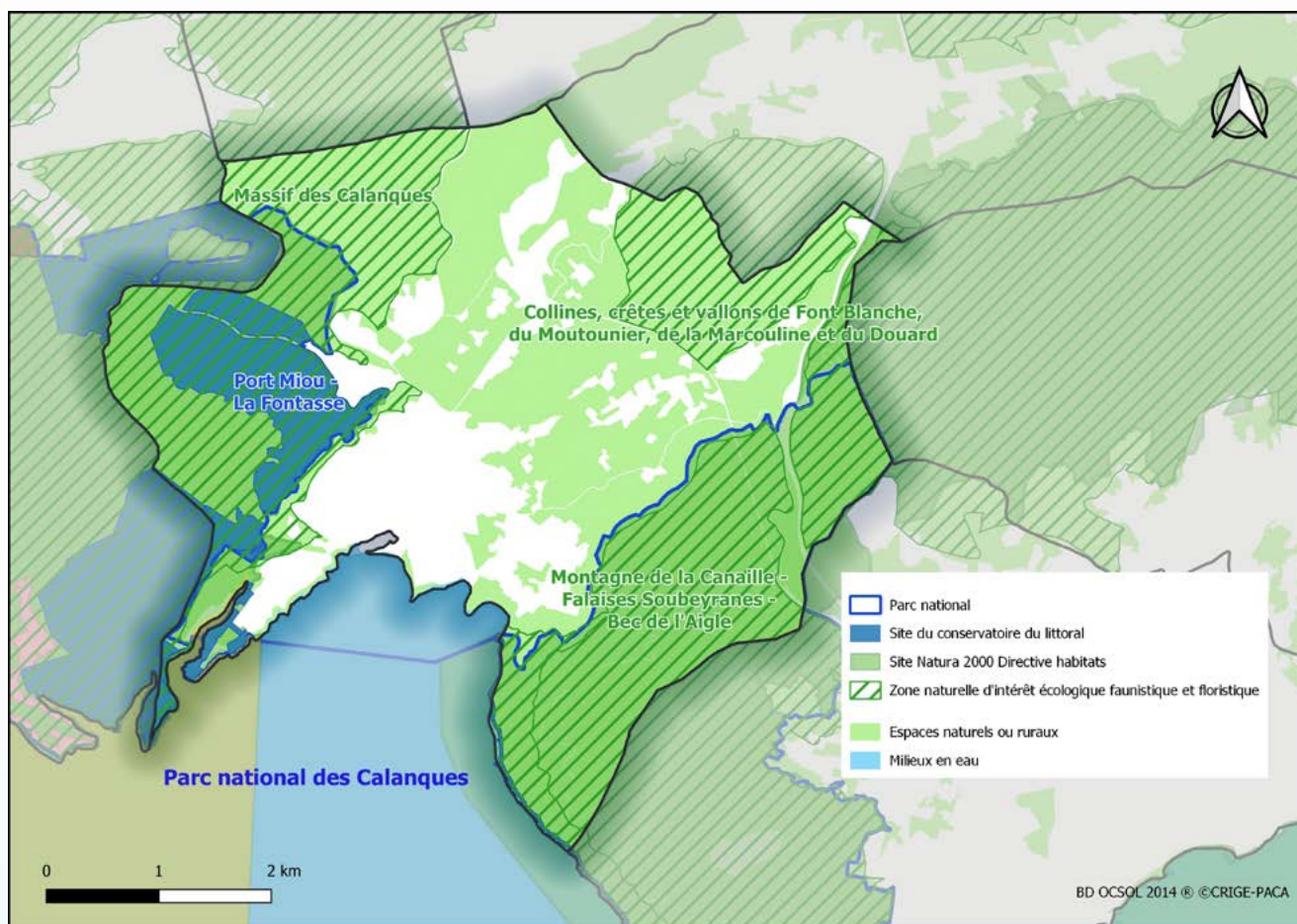
1 074 espèces sont aujourd'hui connues sur la commune de Cassis, soit 19% de la faune et de la flore terrestre recensées sur la métropole d'Aix-Marseille-Provence. 178 espèces sont protégées au niveau national. 31 espèces sont menacées à l'échelle nationale et 55 à l'échelle régionale.

La compilation de 25 604 observations naturalistes a permis de réaliser ce portrait de la biodiversité continentale communale.



Richesse faunistique et floristique de Cassis (nombre d'espèces)

LES ESPACES NATURELS



Carte 14 : Cartographie des espaces naturels de Cassis

D'une surface de 26 km², 79% de la commune de Cassis sont des espaces naturels et ruraux. 57% sont identifiés par des zonages à enjeu écologique. La commune est située dans le cœur terrestre du Parc national des Calanques.

La commune a une situation privilégiée au bord de la **mer Méditerranée**, l'un des plus importants réservoirs de biodiversité marine au monde.

Les massifs littoraux découpés de calanques et de falaises ont généré la création du premier parc national périurbain d'Europe, terrestre et marin, le **Parc national des Calanques**. Les falaises littorales sont des sites d'intérêt majeur pour les oiseaux rupestres nicheurs, dont les grands rapaces, et hivernants constitués de raretés montagnardes, mais aussi pour certaines espèces de chauves-souris et de reptiles. Les paysages de collines sont typiques des milieux méditerranéens provençaux. Les garrigues à chêne kermès se mêlent aux taillis de chênes verts et aux pins d'Alep. Ces formations sont ponctuées de pelouses sèches d'un grand intérêt pour la flore patrimoniale¹. La mosaïque de milieux est favorable à un riche cortège d'insectes, de reptiles et d'oiseaux, certains patrimoniaux. Les milieux humides les plus temporaires accueillent des populations d'amphibiens adaptées au climat méditerranéen.

En piémont, les **espaces agricoles extensifs** favorisent l'ouverture des milieux garants du maintien de la biodiversité des espèces de plaine. Le développement d'un réseau de haies est favorable aux oiseaux nichant dans les cavités. Les plantes sauvages associées aux cultures sont une ressource alimentaire d'un grand intérêt pour les insectes pollinisateurs, mais aussi les auxiliaires des cultures qui protègent celles-ci des « ravageurs ».

L'**écosystème urbain et péri-urbain** n'est quant à lui jamais complètement isolé du milieu naturel ; certaines espèces peuvent bénéficier de conditions artificielles créées par l'homme.

¹ Les espèces et les habitats naturels patrimoniaux sont l'ensemble de la faune, de la flore et des milieux protégés, menacés et rares, ainsi qu'ayant parfois un intérêt scientifique ou symbolique.



DES ESPÈCES DE FAUNE ET DE FLORE À OBSERVER



© Christian AUSSAGUEL

Faucon pèlerin

P **LR**

Le Faucon pèlerin est inféodé dans notre département aux falaises littorales sur lesquelles il construit son nid. Il se nourrit majoritairement d'oiseaux, essentiellement migrateurs venant du large.



© Gregory DELAUNAY

Genette commune

P

Les milieux fréquentés par la Genette commune sont assez variés, de la forêt à la garrigue, avec des promontoires rocheux qu'elle utilise comme crottiers. Ce mammifère carnivore, nocturne et discret est arrivé sur le territoire du fait de l'homme.



© François GRIMAL

Hémidactyle verruqueux

P

L'Hémidactyle verruqueux ne se rencontre que sur le pourtour du bassin méditerranéen. Ce petit gecko nocturne fréquente le littoral pourvu d'affleurements rocheux ; il se tient dans les fissures, les amas rocheux, et parfois à l'entrée des grottes.



© Daniel PAVON

Élégante des calanques

Endémique du bassin ouest-méditerranéen, l'Élégante des calanques fréquente les pelouses sèches, garrigues rocailleuses et pinèdes claires des massifs littoraux.



© J. UGO - CBNMED

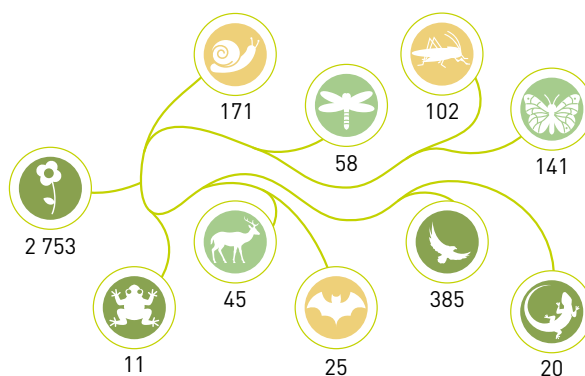
Saladelle naine

P

Endémique de Provence, la Saladelle naine est présente sur toute la frange littorale rocheuse soumise aux embruns. L'urbanisation et l'aménagement du littoral restent ses principales menaces.

Métropole Aix-Marseille-Provence

La métropole d'Aix-Marseille-Provence est la plus vaste métropole de France mais aussi l'une des plus richement dotées concernant la biodiversité. Un total de 5 801 espèces a été recensé à ce jour, parmi lesquelles 436 espèces sont protégées par la loi et 258 espèces sont actuellement menacées. La métropole accueille près des 2/3 de la flore régionale ou encore plus de la moitié des reptiles, oiseaux et papillons de jour connus en France. L'atlas métropolitain de la biodiversité améliore et évalue cette connaissance afin d'identifier les enjeux de conservation de la biodiversité pour en renforcer sa prise en compte dans les projets affectant l'organisation du territoire.



Nombre d'espèces par grand groupe faune et flore

DES ACTIONS POUR VOUS ENGAGER EN FAVEUR DE LA BIODIVERSITÉ



CONNAISSANCES

Améliorer les connaissances de la biodiversité sur la commune en organisant des campagnes de prospection de la faune et de la flore. Réaliser un atlas de la biodiversité communale (ABC). Candidater au dispositif Territoire engagé pour la nature (TEN). Mener des enquêtes sur des espèces.

Photo : Point d'observation des rapaces
© Aurélie JOHANET



PROTECTION

Adopter une gestion différenciée des espaces verts. Adapter l'éclairage public pour diminuer la pollution lumineuse. Impulser la création d'aires protégées. Préserver les haies. Concilier la nature et l'aménagement.

Photo : Création d'une lavogne pour la petite faune aquatique
© François GRIMAL



SENSIBILISATION

Organiser des événements : sorties nature, ateliers de découverte, expositions, conférences. Développer les sciences participatives. Créer une aire éducative terrestre ou marine. Former les agents communaux.

Photo : Enquête participative hirondelles
© Daphné KLEJNOWSKI

POUR ALLER PLUS LOIN, CONTACTER LE SERVICE DE LA MÉTROPOLE

✉ biodiversite@ampmetropole.fr 📍 ampmetropole.fr
🏢 Service Biodiversité espaces naturels - Tour La Marseillaise 7^e étage - 13002 MARSEILLE

PARTENAIRES FINANCIERS ET TECHNIQUES

